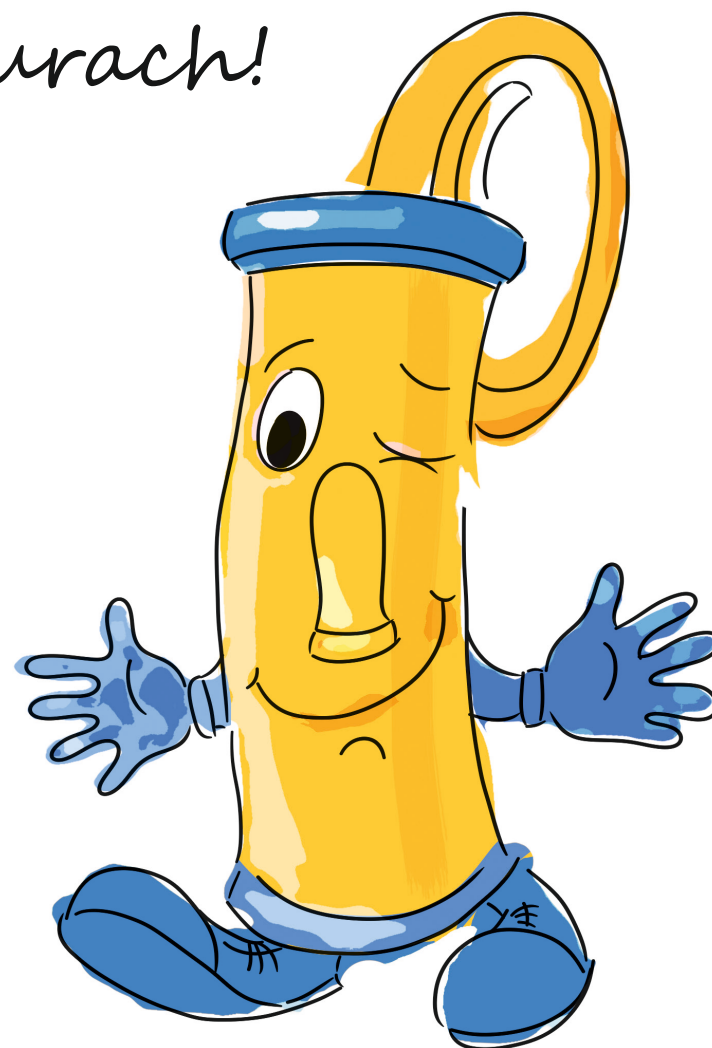




WODOCIĄGI
LESZCZYŃSKIE

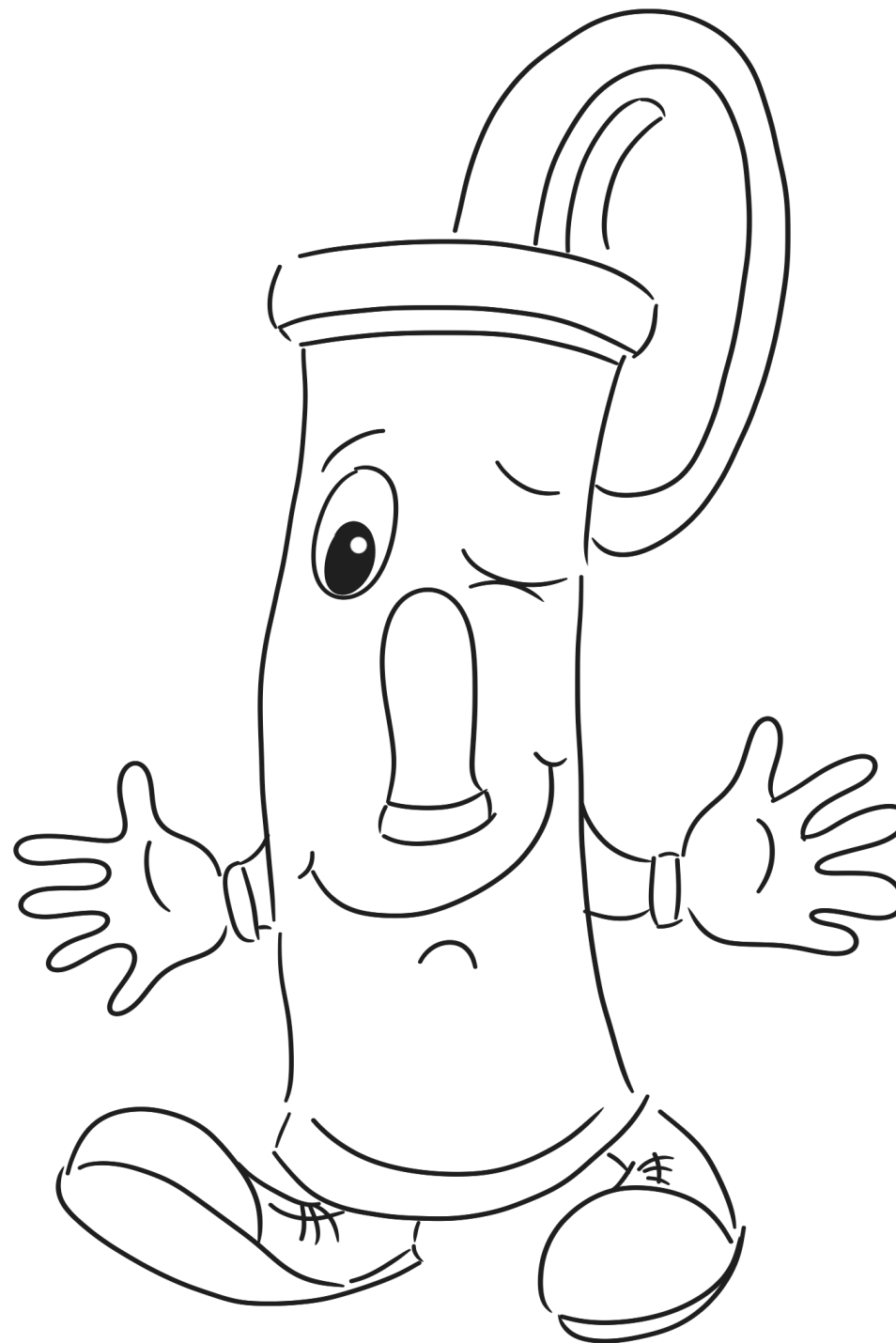
Pompkowa
opowiadanka
o chmurach, wodzie,
ściekach i rurach!



Cześć, jestem **Pompek!**

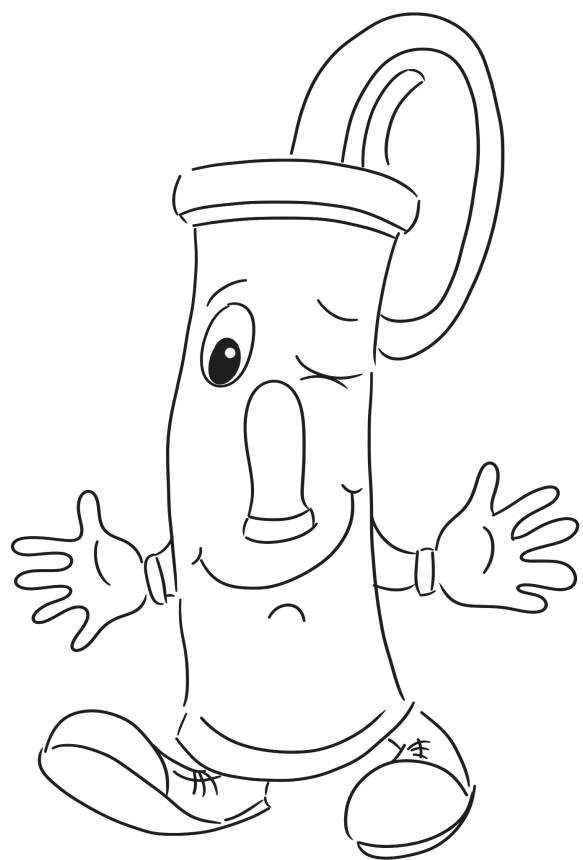
Kiedyś ludzie czerpali wodę
z takich pomp jak ja.
Nazywali je **Abisynkami.**

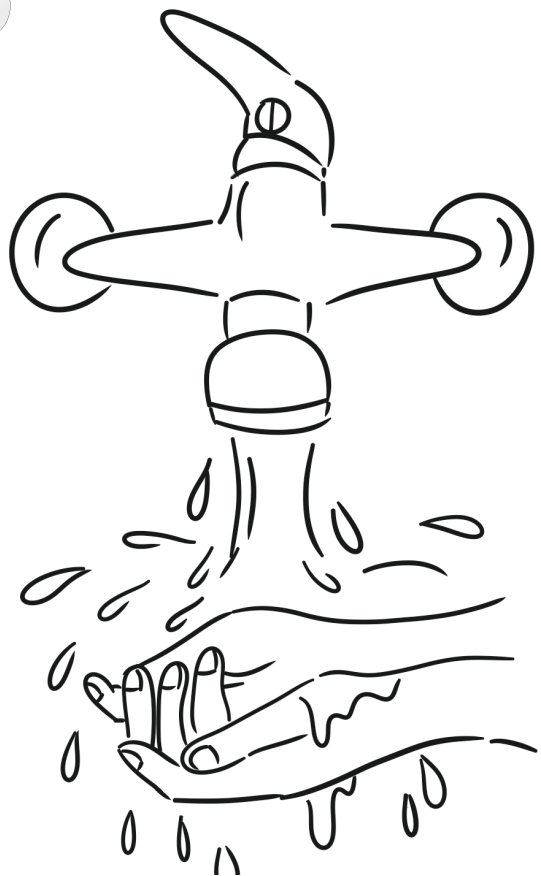
Może w pobliżu twojego domu
są jeszcze takie pompy?



Woda

Woda to bardzo ciekawa substancja, bez której życie na ziemi nie byłoby możliwe.



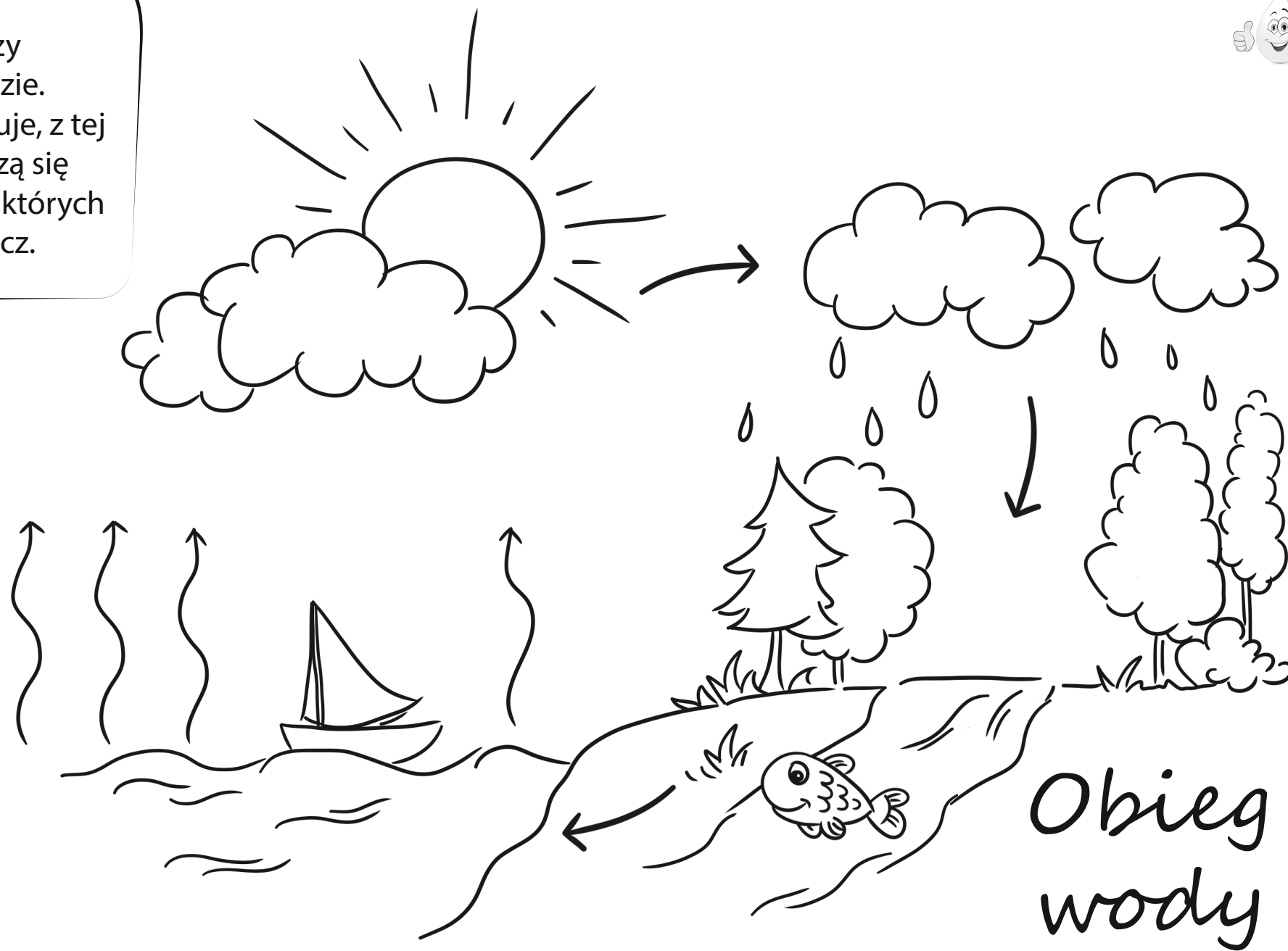


Zadanie:

Opowiedz do czego jest
nam potrzebna woda.
Dorysuj swoje pomysły.



Woda krąży
w przyrodzie.
Woda paruje, z tej
pary tworzą się
chmury, z których
pada deszcz.



W Lesznie i jego najbliższej okolicy wodę czerpie się spod ziemi. Służą do tego bardzo głębokie studnie.

Miejsca, gdzie czerpiemy wodę to ujęcia wody.

Ujęcia wody w Lesznie



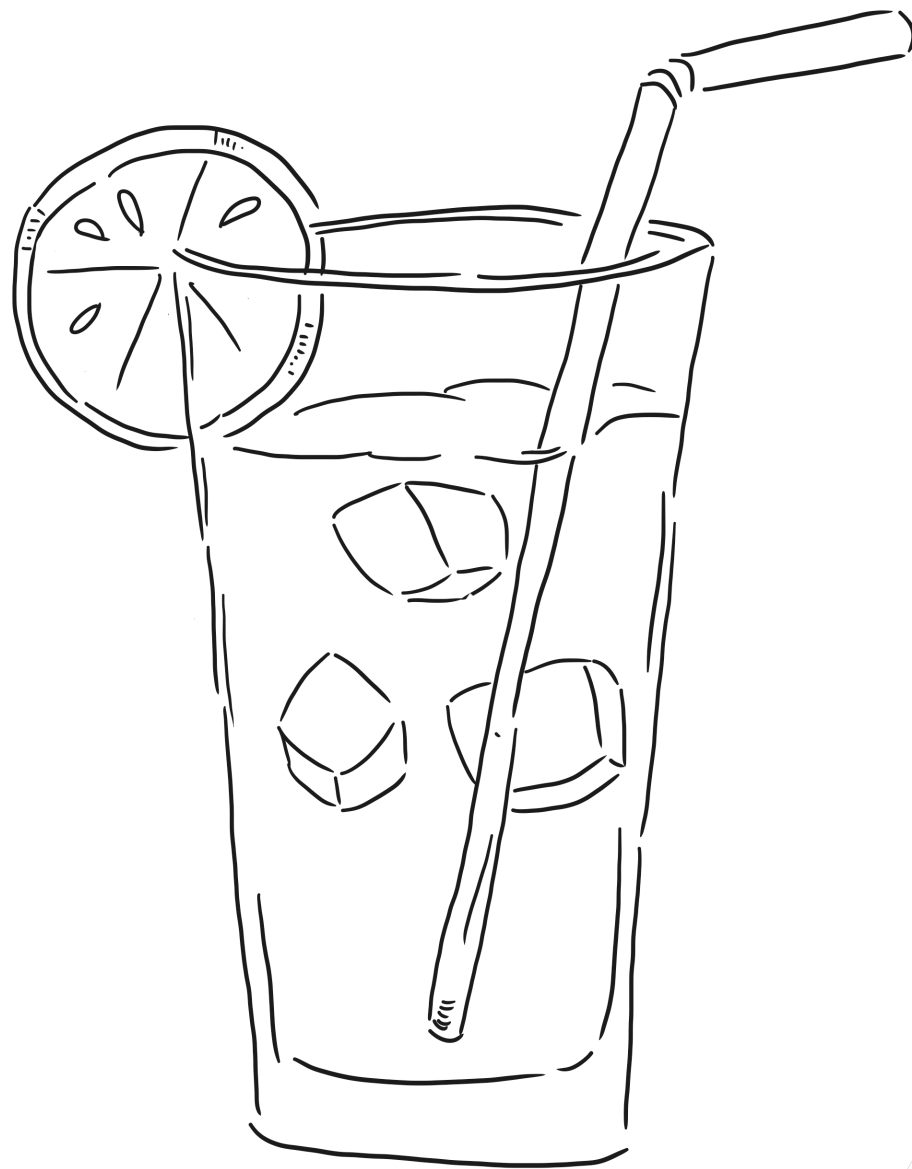
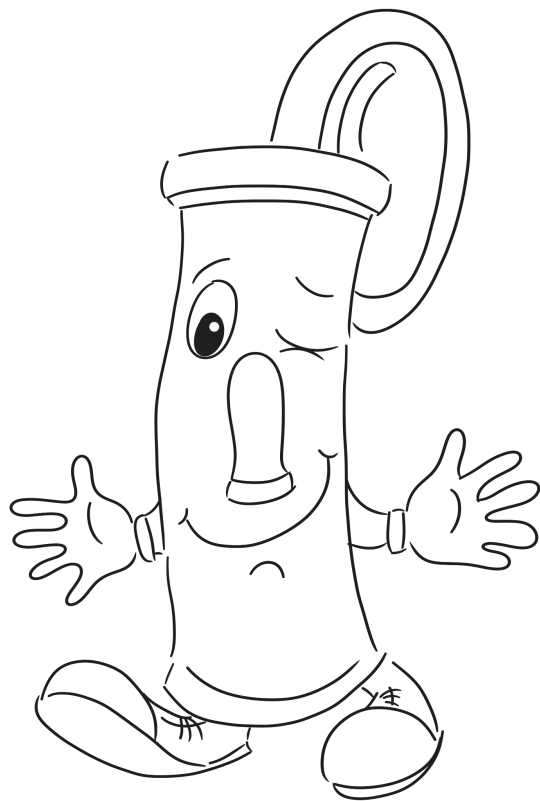
W Lesznie są trzy stacje uzdatniania wody, czyli „fabryki”, w których produkuje się czystą wodę kranową. Zostały zaznaczone na mapie.

W gminie Lipno jest siedem małych stacji uzdatniania wody.



Uzdatnianie wody

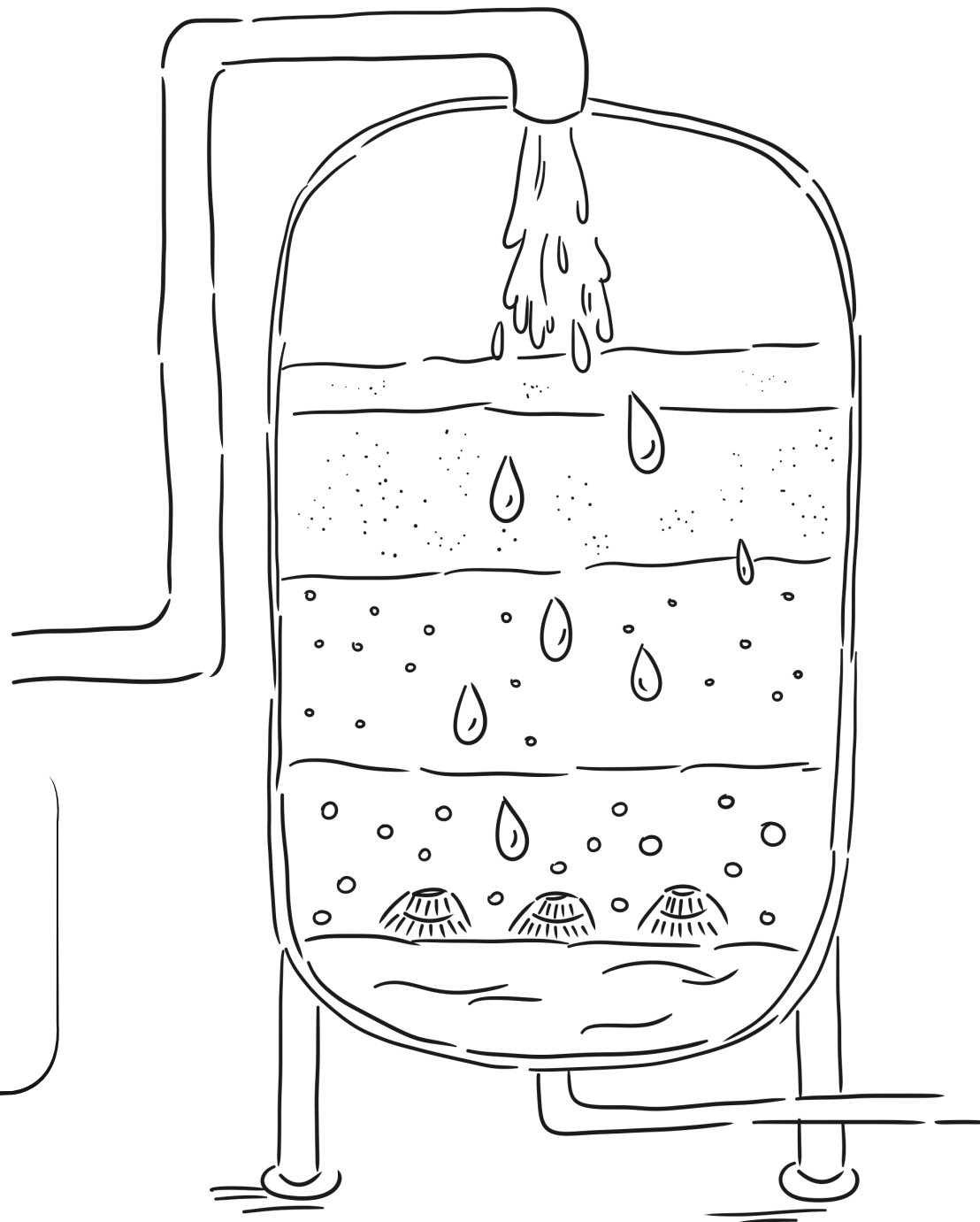
Woda, którą wydobywa się spod ziemi będzie się nadawała do picia dopiero po uzdatnieniu.
Trudne słowo! Na czym to polega?
To dość proste!





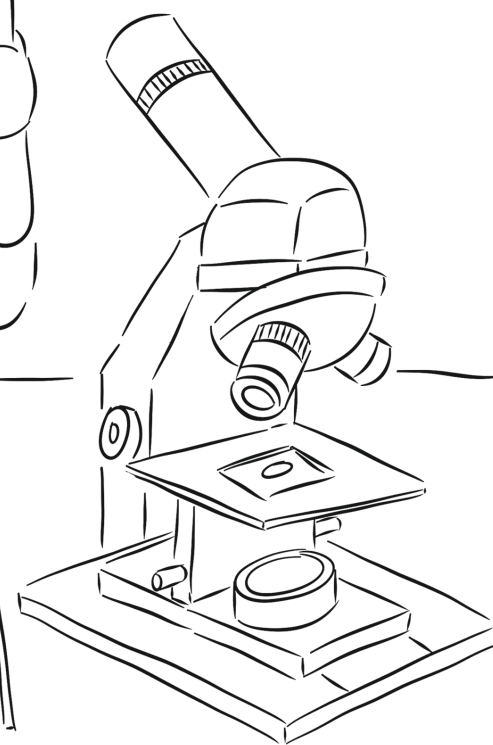
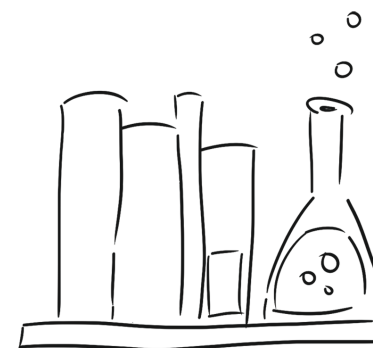
*Woda trafia
do filtrów!*

Filtry to zbiorniki, które wyglądają jak wielkie beczki. Tam woda przepływa przez piasek i kamyczki. W ten sposób zostaje oczyszczona!



Laboratorium

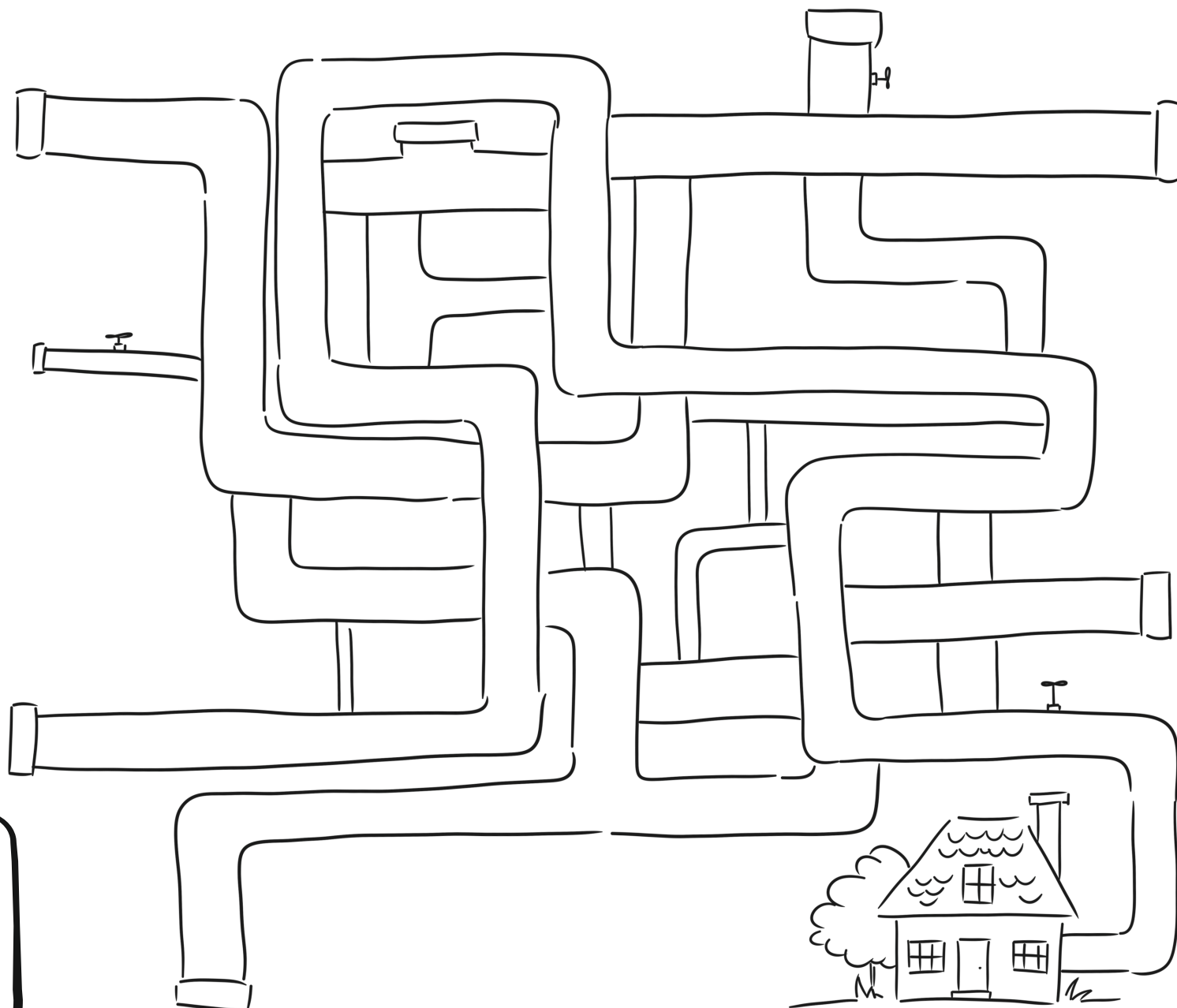
Woda jest dokładnie badana w laboratorium. Dzięki temu jesteśmy pewni, że jest zdrowa i dobra do picia!



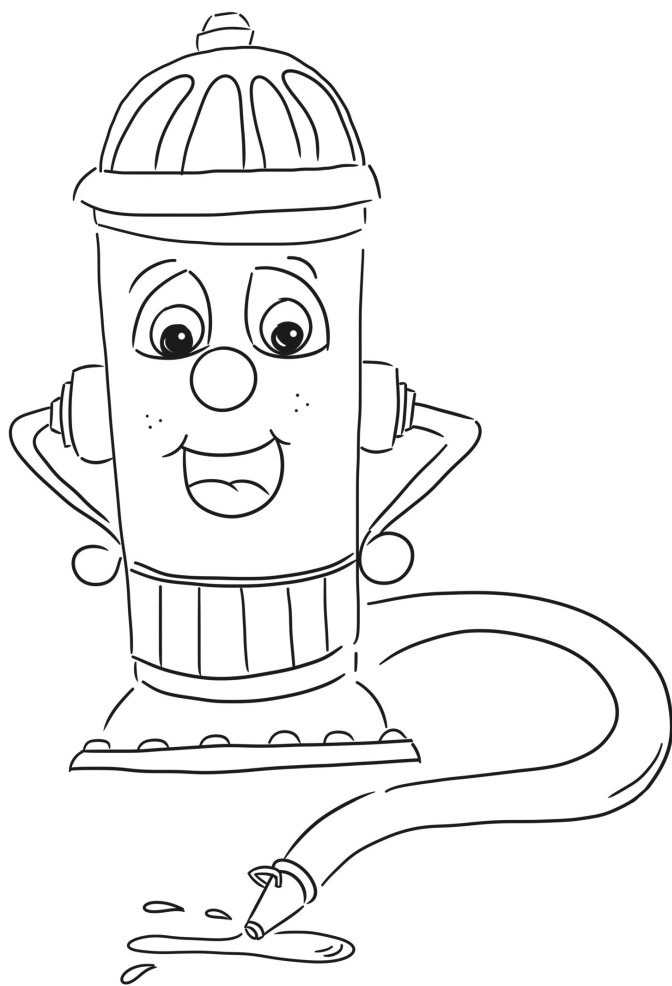


Woda płynie rurami ukrytymi pod ziemią, które nazywają się **wodociągami**. W ten sposób dopłynie aż do kranu.

Zadanie:
W labiryncie rur znajdź drogę do kranu w domu!

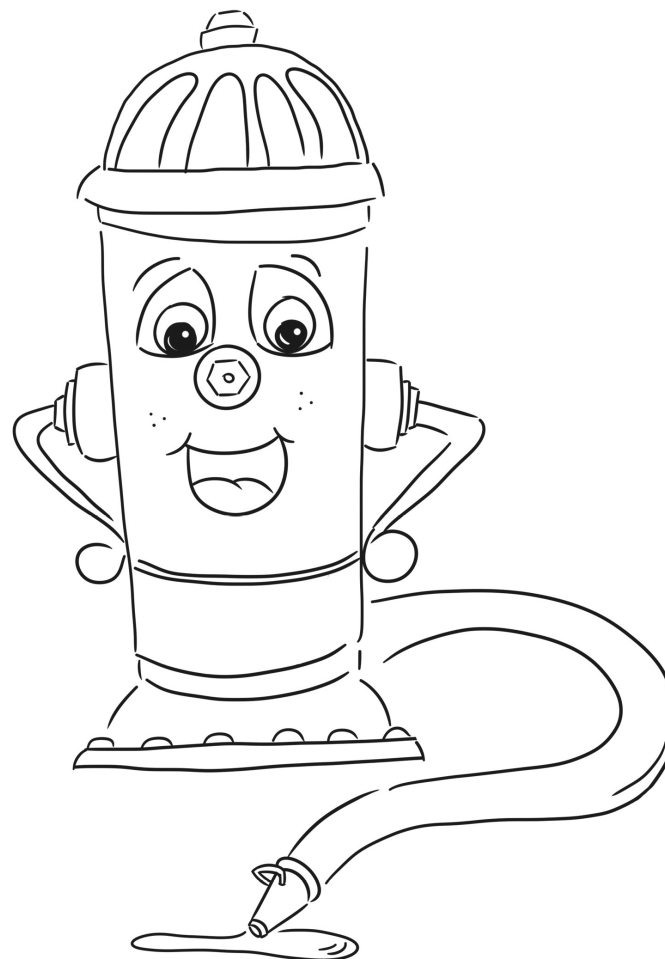


Wodociągi



Cześć! Jestem wesołym hydrantem.
Pomagam strażakom, kiedy
potrzebują wody do gaszenia pożaru!

Zadanie:
Znajdź 3 różnice i pokoloruj!

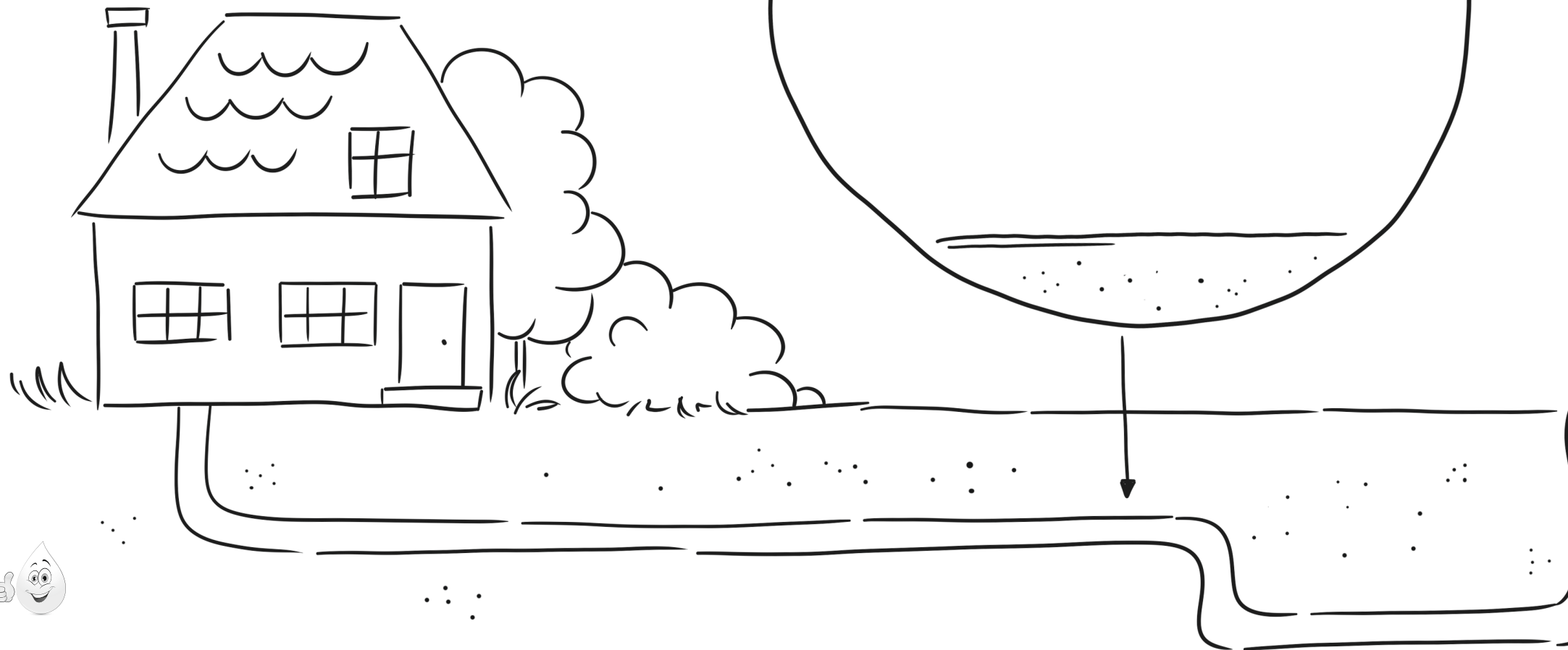


Oczyszczanie ścieków

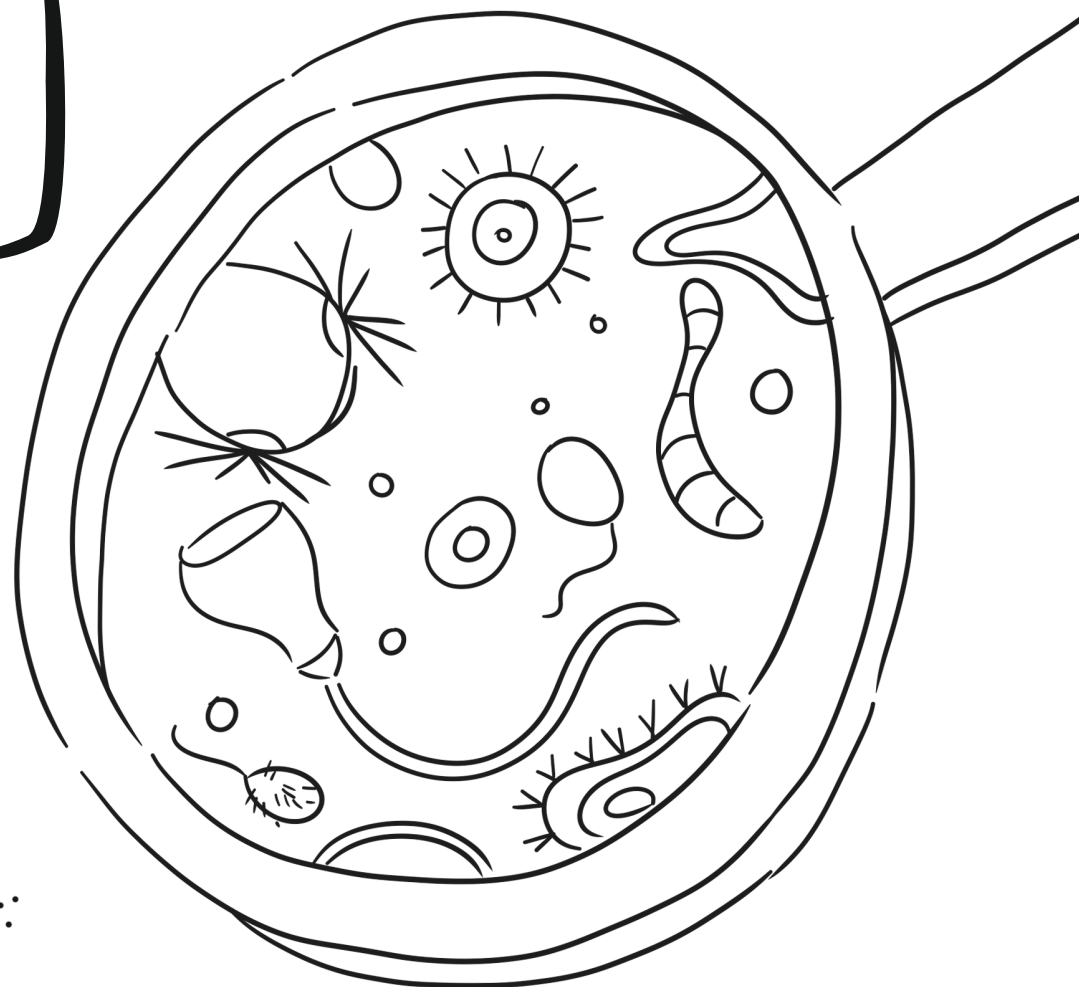
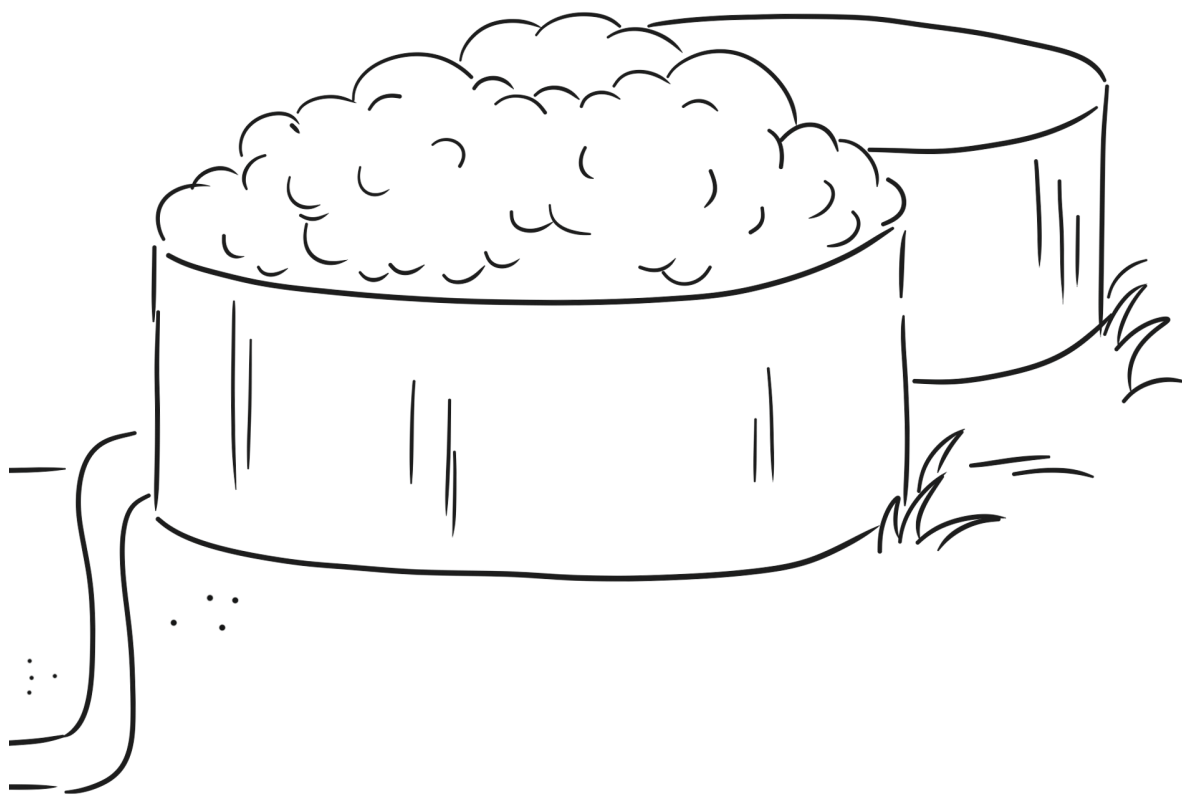
Zużyta, brudna woda to ścieki.
Ścieki płyną podziemnymi kanałami, czyli
kanalizacją do oczyszczalni ścieków.

Zadanie:

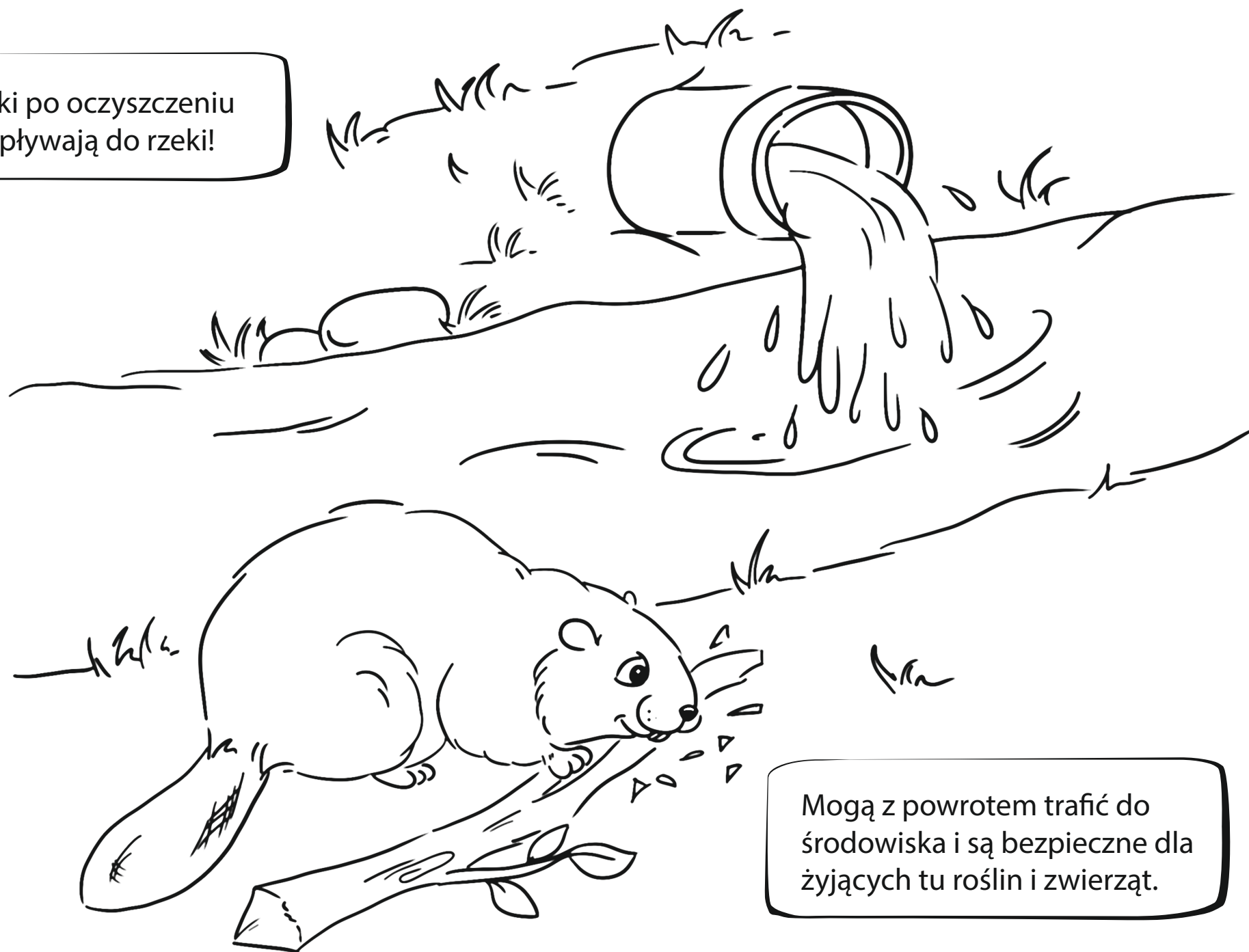
Narysuj, jak twoim
zdaniem wyglądają ścieki.



W oczyszczalni ścieków na sitach wyławiane są odpadki. W ściekach są też takie zanieczyszczenia, z którymi poradzić mogą sobie tylko mikroorganizmy, czyli bardzo małe stworzenia, dla których brud ze ścieków jest jedzeniem.



Ścieki po oczyszczeniu
odpływają do rzeki!

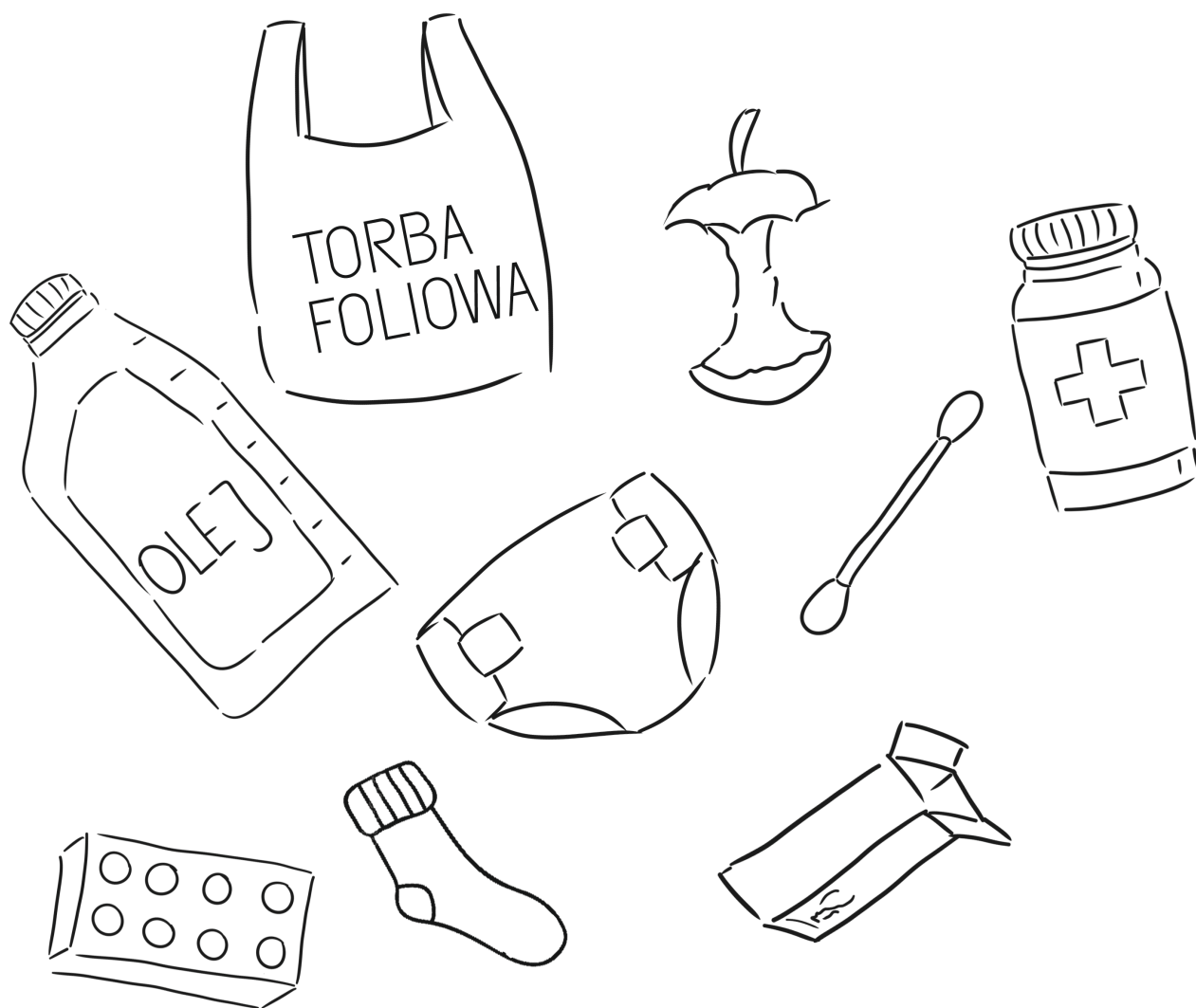


Mogą z powrotem trafić do
środowiska i są bezpieczne dla
żyjących tu roślin i zwierząt.



PAMIĘTAJ

Nie wrzucaj do toalety
śmieci, które zapychają
kanalizację!

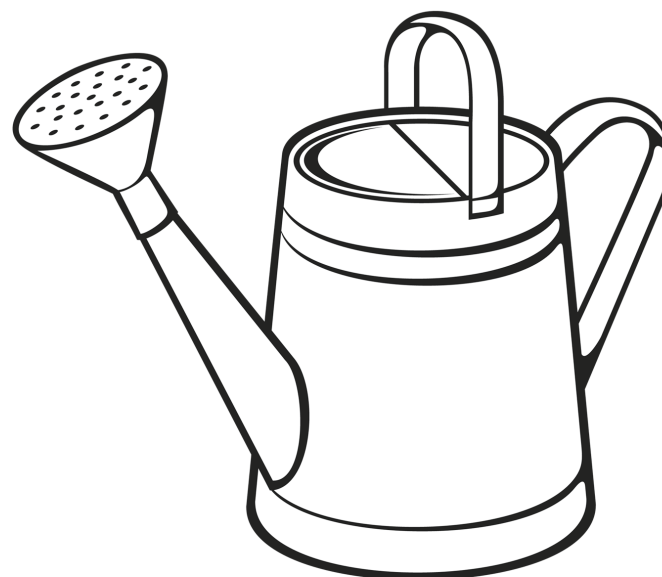




PAMIĘTAJ!



Wody nie można
marnować!
Szanuj i oszczędzaj
wodę!



Zadanie:
Jakie znasz sposoby
na oszczędzanie wody?



Miejskie Przedsiębiorstwo
Wodociągów i Kanalizacji
Spółka z o.o. w Lesznie
ul. Lipowa 76 A, 64-100 Leszno

Dział Edukacji i Obsługi Zarządu
edukacja@mpwik-leszno.pl
☎ 65 529 83 12 ☎ 691 639 957

wodociagileszczynskie.pl

Znajdź nas na:

